



Impressioni di navigazione n. 978

SOLARE

SOLARE 40

Testo e foto di Corradino Corbò

In un ambiente progettuale dov'è facile passare - senza troppe sfumature intermedie - dalla piatta omologazione all'estro non sempre felice di qualche designer innovatore, ecco finalmente una barca disegnata da migliaia di utenti o, per dirla nei più roboanti termini della strategia commerciale, "marketing oriented". L'operazione, infatti, è stata condotta da un pool di operatori che non hanno fatto altro che fornire una serie di input all'ufficio progetti del cantiere Solare (che ha un importante stabilimento in Turchia), al fine di tradurre in forma geometrica le richieste, le indicazioni, le soluzioni, le preferenze che la loro clientela ha manifestato nel corso degli ultimi anni. E la media matematica di questa notevole massa di dati è, appunto, il Solare 40: un cabinato nel quale l'impronta da barca da lavoro - unica concessione estetica a una moda che ha trovato una discreta schiera di amatori - si coniuga assai bene con le esigenze imposte da quella versatilità che si sta imponendo, quantomeno nell'area mediterranea, su qualsiasi forma di specializzazione. Le linee sobrie - quasi minimaliste - dello scafo e delle sovrastrutture, rendono architettonicamente "leggera" una forma che pure presenta volumi importanti. I masconi prodieri, le murate e, di conseguenza, le impavesate del pozzetto sono quelli, infatti, delle barche che, trovandosi perfettamente a loro agio anche con il cattivo tempo, risultano particolarmente protettive nei confronti dei loro passeggeri. La carena, a V non troppo pronunciata, presenta due semitunnel che consentono di contenere l'angolo di uscita degli assi e, pertanto, di ottimizzare la

spinta dei due generosi Yanmar Turbodiesel da 370 cavalli che, anche per questo motivo, si mostrano perfettamente adeguati allo scafo. E' anche interessante notare che l'azzeccata geometria dei semitunnel rende quasi superfluo l'intervento sui flap, così come, analogamente, conferisce alla poppa un'agilità che consente accostate pronte e di raggio davvero contenuto. Che si tratti di una barca abitabile è già suggerito dal pozzetto, con il suo comodo divano a L (parzialmente protetto dalla parte aggettante del tetto-tuga) e il monoblocco attrezzato che lo fronteggia sul lato di sinistra. L'unico limite imposto da queste due strutture di arredo è costituito dal transito da e verso i passavanti, che, mediante la collocazione di una coppia di tientibene opportunamente sagomati, potrebbe risultare più agevole. All'interno, il living appare particolarmente luminoso e arioso, grazie anche al sobrio allestimento di impronta tradizionale. La timoneria è sul lato sinistro e dispone di una plancia che, già a partire dall'esemplare successivo a quello da noi provato, godrà di alcune modifiche che ne accresceranno ulteriormente la praticità (da noi, comunque, giudicata già di buon livello). Particolarmente comodo e razionale il monoblocco cucina, il cui top è costituito da un'unica stampata di vetroresina che comprende un grande lavello. A pruvavia, su quota inferiore, si sviluppa la zona-notte. Anche in questo caso, l'articolazione è sostanzialmente tradizionale: cabina armatoriale, con letto matrimoniale centrale, a prua; cabina ospiti, con letti gemelli, a dritta; locale toilette, dotato di una comoda cabina doccia ben separata, a sinistra.

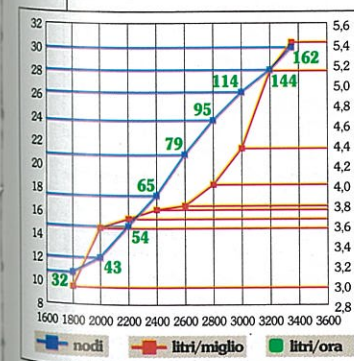


Le foto qui sopra mostrano alcuni particolari relativi agli esterni della barca: il pratico monoblocco presente sulla sinistra nel pozzetto e lo scalino gavonato che favorisce l'accessibilità alla passerella idraulica. A fianco, il pratico divano a "L" che arreda la porzione destra dell'area all'aperto. Nella pagina accanto si può apprezzare il Solare 40 lanciato in piena velocità.



SCHEDA TECNICA

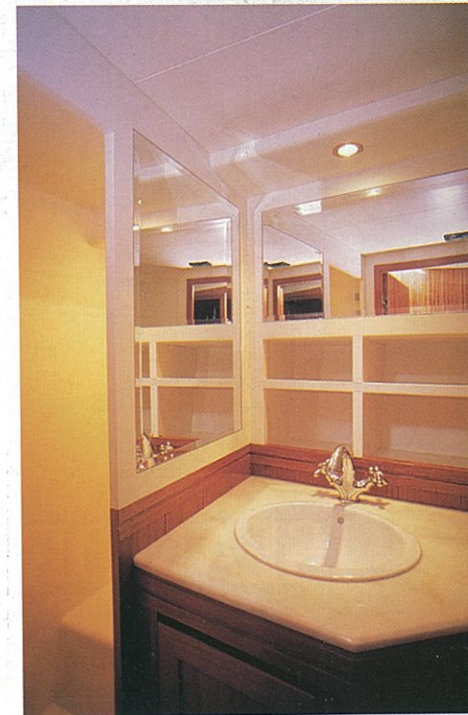
Progettista: A. Signorini / Ufficio tecnico del cantiere - Costruttore: Solare; via Paolo Savi 383; 55049 Viareggio (LU); tel. 0584 384701; fax 0584 384716; sito web www.cantieresolare.it; e-mail cantieresolare@aruba.com - Categoria di progettazione CE: "B" - Lunghezza f.t.: m 12,60 - Lunghezza di costruzione: m 11,40 - Larghezza massima: m 4,06 - Altezza di costruzione: m 3,40 - Immersione alle eliche: m 1,00 - Dislocamento a vuoto: kg 7.000; a pieno carico: kg 9.500 - Portata omologata: 10 persone - Totale posti letto: 4+2 - Motorizzazione: 2x370 HP Yanmar 6LYA-STP Turbodiesel - Potenza complessiva installata: 740 HP - Peso totale motori con invertitori: kg 510x2 - Rapporto dislocamento a vuoto dell'imbarcazione/potenza motori installati: kg/HP 9,46 - Tipo di trasmissione: linea d'asse - Velocità massima dichiarata: nodi 32 - Velocità di crociera: nodi 26 - Consumo dichiarato a velocità di crociera: litri/ora 110 - Autonomia a velocità di crociera: miglia 330 - Capacità serbatoio carburante: litri 1.400 - Capacità serbatoio acqua: litri 400 - Trasportabilità su strada: trasporto eccezionale - Prezzo con dotazioni standard e motorizzazione della prova: Euro 265.000,00 + IVA 20%, franco Viareggio.



RELAZIONI TRA NUMERO DI GIRI - VELOCITÀ - CONSUMI - AUTONOMIA

MOTORE giri/min	VELOCITÀ nodi	CONSUMO		AUTONOMIA miglia
		litri/ora	litri/miglio	
1800	10,7	32	2,99	468
2000	12,0	43	3,58	391
2200	14,7	54	3,67	381
2400	17,3	65	3,76	373
2600	20,8	79	3,80	369
2800	23,7	95	4,01	349
3000	26,1	114	4,37	321
3200	28,0	144	5,14	272
3350	29,9	162	5,42	258

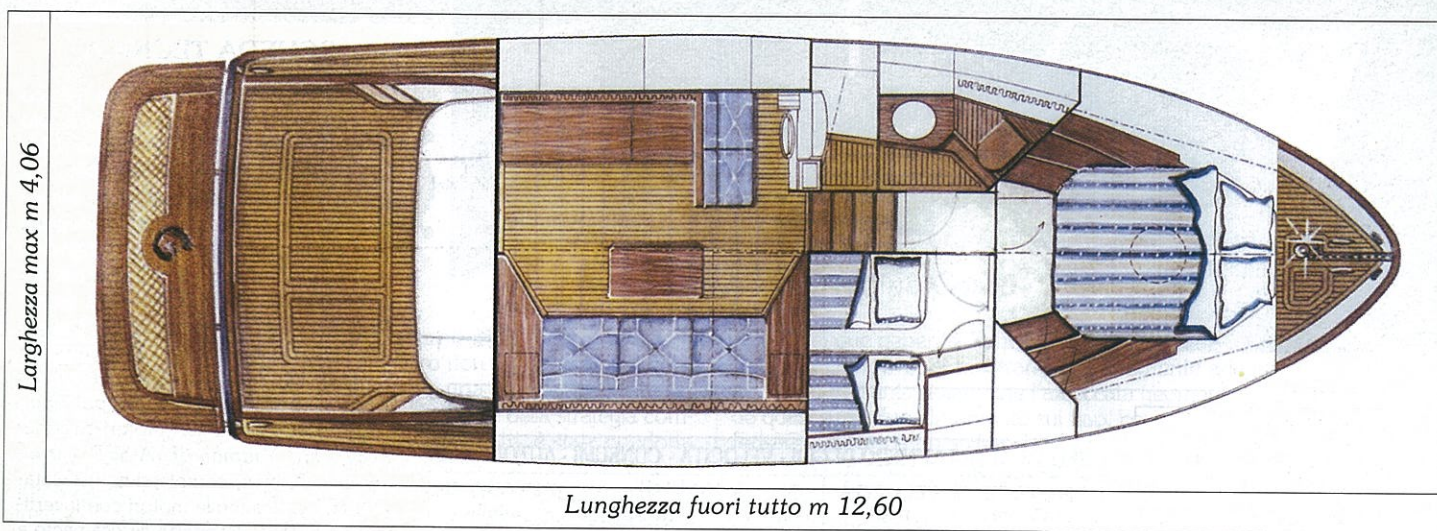
I consumi indicati nel grafico sono ricavati dalle curve di consumo all'elica fornite dai costruttori dei motori, ma il consumo reale in mare potrà discostarsi dai dati pubblicati in funzione del carico imbarcato, delle condizioni di uso dell'unità, della messa a punto e dello stato dei motori stessi, oltre che dalle caratteristiche delle eliche utilizzate.



CARATTERISTICHE COSTRUTTIVE

Carena: a V con semitunnel - Costruzione e strutture: vetroresina rinforzata, verniciatura poliuretana bicomponente. Bow thruster (optional) - Coperta: vetroresina; superfici antiscivolo a nervatura media - Zona di prua: musone di acciaio inox; ancora tipo Bruce da kg 15; catena m 40; verricello salpa ancora elettrico con doppi comandi (plancia e pedale esterno); pulpito e battagliola di acciaio inox. Sulla coperta di prua, cuscineria prendisole - Pozzetto: pagliolato di vetroresina; accesso alla sala macchine attraverso un portellone centrale del quadrato, assistito da pistoni a gas - Plancetta poppiera: applicata, di acciaio inox e teak con scaletta da bagno incorporata. INTERNI - Suddivisione e caratteristiche: quadrato living con divano a L trasformabile e tavolo regolabile, a dritta; monoblocco cucina, con piano cottura in vetroceramica e lavello di vetroresina, sulla sinistra - Posto di pilotaggio: a sinistra. Su quota inferiore, a pruvia; cabina ospiti con letti gemelli e armadio, a dritta; locale toilette dotato di cabina doccia, a sinistra; cabina armatoriale, con letto matrimoniale e armadi, a prua. ACCESSORI - Dotazioni di serie: radiotelefono VHF, bussola di governo magnetica, impianto antincendio e impianto di ventilazione in sala macchine, verricello salpa ancora elettrico, attrezzatura di ancoraggio e di ormeggio, piattaforma di poppa con scaletta da bagno - Optional raccomandati: antivegetativa, aria condizionata, bow thruster, coperta a filarotti di teak, faro orientabile, divano esterno, flap idraulici, tettuccio apribile, gruppo elettrogeno, ice-maker, TV, autopilota, GPS/plotter.

tuisce un ambiente a sé stante - Accessibilità e funzionalità vano motori: molto buona, anche se l'accesso attraverso il pagliolo del quadrato impedisce il transito dei passeggeri durante le varie operazioni - Quadro e impiantistica elettrica: pannello dotato di interruttori magnetotermici per il comando e il controllo di sicurezza di tutte le utenze.



Larghezza max m 4,06

Lunghezza fuori tutto m 12,60

LE IMPRESSIONI

CONDIZIONI DELLA PROVA - Vento: 4 - Mare: 3. Dislocamento leggero.

PRESTAZIONI RILEVATE - Velocità di crociera: 26 nodi - Velocità massima: 29,9 nodi.

VALUTAZIONE PRESTAZIONI - Tenuta di mare: molto buona - Risposta timoneria: eccellente; flap: media - Posto guida: sulla sinistra, comodo sia in posizione eretta sia da seduti. Leve di comando doppie, meccaniche. Visibilità in avanti ottima; laterale ottima; verso poppa ottima. Manovrabilità di approdo: molto buona.

VALUTAZIONI COMFORT E FUNZIONALITÀ - Coperta: sufficientemente ampia e regolare, con ottimo prendisole; passavanti comodi, ma poco assistiti da tientibene; passaggio pozzetto-passavanti migliorabile - Pozzetto: assai comodo e protettivo; ottimo il divano a L che può servire come seduta per il tavolo esterno mobile - Interni: ben strutturati, di forma regolare e di buona rifinitura - Comfort passeggeri: elevato in tutti gli ambienti - Zona cucina: ottimo monoblocco a scomparsa, ben inserito nell'ambiente living - Servizi: un solo locale toilette, ma eccellente; assai comoda la cabina doccia che costi-

